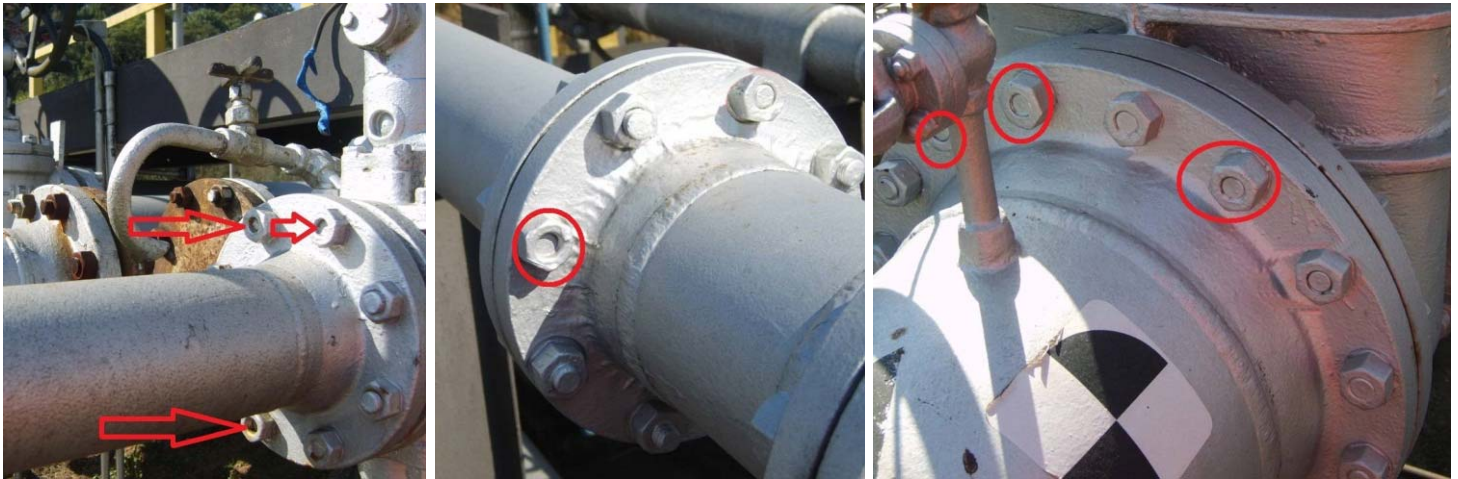


## Meganiese integriteit: Die boue is te kort!

Februarie 2012



### ...of daar is 'n paar weg!



Tydens 'n veiligheidsinspeksie is vasgestel dat die flense in die fotos verkeerd vasgebout is. Sommige van die boue in die boonste foto is te kort, die moere kan nie diep genoeg inskroef nie, en die las is dus nie so sterk soos dit moet wees nie. Flense is ontwerp sodat die bout-moer-kombinasie die regte kragte op die flens kan uitoefen. As die moer net gedeeltelik op die skroefdraad van die bout inskroef is dit nie so sterk as wat dit moet wees nie.

In die foto links is twee van die vier boue weg. Die las is dus net die helfte so sterk as wat die ontwerper van die pyp bedoel het en dit is waarskynlik 'n groot risiko.

## Wat kan jy doen?

- ➔ As dit jou werk is om pype, mangatdeksels of enige toerusting aan mekaar te sit, onthou dat die taak nie voltooi is voordat al die boue korrek geïnstalleer en vasgedraai is nie.
- ➔ Sommige toerusting vereis spesifieke boutvasdraaiprosedures. So byvoorbeeld moet jy in sekere gevalle 'n wringsleutel (torque wrench) gebruik om die boue presies styf genoeg vas te draai en soms moet die boue in 'n spesifieke volgorde vasgedraai word. Maak seker jy volg die regte prosedure, gebruik die regte gereedskap en dat jy behoorlik opgelei is om die spesifieke taak te doen.
- ➔ As deel van jou normale aanlegveiligheidsinspeksie, inspekteer ook boue aan flense en toerusting. 'n Goeie reël is dat boue wat nie heeltemal deur die moer gaan nie, nagegaan moet word deur 'n ingenieur of pypspesialis.
- ➔ As jy boue raakloop wat nie aan die vereistes voldoen nie, rapporteer dit dadelik sodat die probleem reggestel kan word. Volg op dat die werk wel behoorlik gedoen word.
- ➔ Inspekteer nuwe toerusting of toerusting wat na instandhouding weer aan mekaar gesit is om te sien of die vasboutwerk behoorlik gedoen is voordat dit gebruik word.

**Voltooi die taak – Maak seker al die flense is behoorlik vasgebout!**