

## La Cultura della Sicurezza di Processo

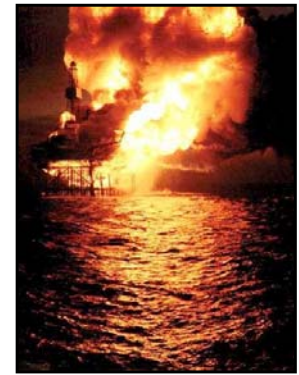
Giugno 2007



Gennaio 1986, lo Space Shuttle *Challenger* esplose durante il lancio



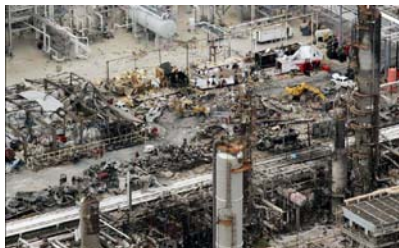
Febbraio 2003, lo Space Shuttle *Columbia* si rompe durante il rientro



Luglio 1988, la piattaforma petrolifera Piper Alpha distrutta dall'incendio e dall'esplosione



Giugno 1974, Flixborough, Inghilterra esplosione dell'impianto chimico



Marzo 2005, Texas City, esplosione della raffineria petrolifera Texas

Cosa hanno in comune tutti questi incidenti verificatisi per guasti rilevanti guasti di sistemi tecnici complessi? In tutti, le indagini hanno individuato nella "cultura della sicurezza" della organizzazione un fattore determinante per quanto accaduto. Ma, cos'è la "cultura della sicurezza"? Il Comitato inglese per la Salute e la Sicurezza definisce la cultura della sicurezza come "...il prodotto dei valori individuali e di gruppo, gli atteggiamenti, le competenze ed i modelli di comportamento che determinano l'impegno e lo stile e l'attitudine verso programma di salute e di sicurezza dell'organizzazione". Ciò suona abbastanza complicato ed il CCPS suggerisce una definizione più semplice: "La cultura della sicurezza è il modo in cui l'organizzazione si comporta quando nessuno la sta guardando" Mentre il management ha un ruolo chiave di guida nella creazione di una buona cultura della sicurezza all'interno dell'organizzazione, tutti gli altri devono contribuire. In questo Beacon, noi ci concentreremo su un aspetto importante della cultura della sicurezza – **il mantenimento del senso di vulnerabilità** – e ne affronteremo altri nelle prossime edizioni.

Dal momento che simili incidenti catastrofici non sono molto comuni, è facile cominciare a credere che niente di brutto possa accadere. Le persone possono diventare compiacenti ed avere un falso senso di sicurezza. Le corrette attività possono essere compromesse. Sistemi critici di protezione e le procedure potrebbero non essere mantenuti correttamente o potrebbero essere variate senza una corretta analisi delle possibili conseguenze. L'eliminazione di incidenti rilevanti richiede una costante attenzione verso effetti potenzialmente disastrosi relativi ad attività pericolose.

### Cosa puoi fare?

- Vigila sui pericoli derivanti da materiali e processi presenti nel tuo impianto.
- Sii consapevole dei "near miss" per ricordarti costantemente cosa potrebbe andare storto.
- Utilizza gli incidenti che accadono in altre fabbriche, come, ad esempio, gli incidenti riportati nel Beacon, per ricordarti della possibilità di analoghi problemi sui tuoi impianti.
- Agisci sempre entro i limiti di sicurezza e stabilisci delle procedure operative. Quando ciò non è possibile, informa immediatamente il tuo supervisore.
- Utilizza delle procedure approvate per autorizzare cambiamenti a procedure già in uso, includendo la valutazione del rischio e l'approvazione delle autorità esperte.

***Una buona cultura della sicurezza dipende da tutti!***